

Produktbeschreibung SchemppBox Typ 0: Zubehör zu Boxen

Ausführung

- SB 01: Einlegeböden, Zwischenböden
- SB 02: Füllhilfen, Planhaltehilfen
- SB 03: Aushebehilfen
- SB 04: Münztafeln u.ä.
- SB 05: Rastereinsätze
- SB 06: Montagematerial für Urkunden und Siegel
- SB 07: Auflagen
- SB 08: stapelbare Tableaus

Verwendung

Diese Konstruktionen haben in der Regel keine eigenständige Funktion, sondern dienen vorwiegend als Zubehör zu Boxen. Sie verbessern die Eigenschaften der Boxen bzw. machen ihre Verwendung komfortabler.

Mit *Einlegeböden* (SB 01) kann die Tragfähigkeit einer Box erhöht werden, *Zwischenböden* dienen der Separierung unterschiedlicher Objekte innerhalb einer Box.

Füll- oder Planhaltehilfen (SB 02) werden eingesetzt, wenn Boxen nicht vollständig von den eingelegten Objekten ausgefüllt werden. So wird verhindert, dass beispielsweise schmale Konvolute bei stehender Aufbewahrung zusammensinken.

Mit *Aushebehilfen* (SB 03) können Objekte schonend in die Boxen eingelegt und herausgenommen werden.

Tafeln (SB 04) mit maß- und formgenauen Ausschnitten ermöglichen, einzelne oder mehrere Objekte sicher in einer Box aufzubewahren (z.B. Münztafeln, ebenso können aber auch Medaillen, lose Siegel u.dgl.m. gesichert werden).

Rastereinsätze (SB 05) dienen der Unterteilung von Boxen, aber auch von Planschränkflächen, Schubladen o.ä. in kleinere Einheiten, in denen Kleinteile wie Siegel, archäologische Fundstücke usw. untergebracht werden können.

Montagematerial für Urkunden und Siegel (SB 06) dient der sicheren Fixierung dieser Objekte in den Aufbewahrungsboxen.

Auflagen (SB 07) werden in Boxen eingesetzt, damit die Objekte sicher darin liegen oder um zu verhindern, dass diese auf dem Boden der Boxen aufliegen (z.B. Auflagen für Hülsen).

Stapelbare Tableaus (SB 08) ermöglichen die Aufbewahrung mehrerer flacher Objekte (z.B. Urkunden) in einer Box übereinander.

Maße

Die Teile können in nahezu jedem beliebigen Format hergestellt werden. Eine Obergrenze für die Herstellung aus einem Stück ergibt sich aus dem Maß des Rohbogens. Größere Teile müssen aus mehreren Teilstücken gefertigt und verklebt werden.

von oben nach unten:

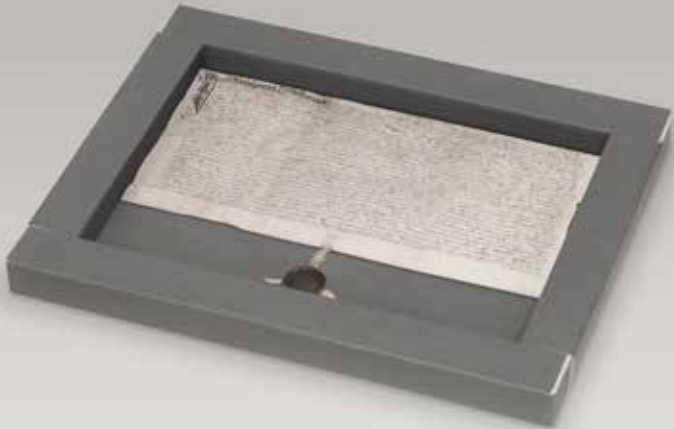
SB 01 aus Wellpappe grau/weiß bzw. atlantisblau/weiß

SB 02 aus B-Welle 3,0 mm atlantisblau/weiß

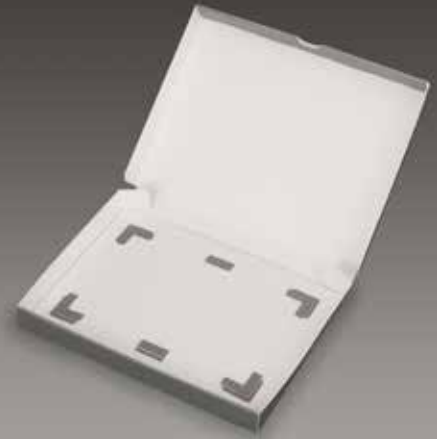
SB 03 aus B-Welle 3,0 mm atlantisblau/weiß

SB 04 aus B-Welle 3,0 mm grau u. atlantisblau/weiß

SB 05 aus E-Welle 1,6 mm grau u. atlantisblau/weiß



oben: SB 08 stapelbares Tableau
unten: SB 06 Montagematerial für Siegel
rechts: Material und Beispiel für Urkundenmontage



rechts: SB 03 Aushebehilfen für Hülsen
darunter: SB 07 Auflage für Hülsen
unten: SB 07 Auflagen für Sammlungsstücke

